



## Saturn series

Saturn Plus 160 Ei  
Saturn Pro 190 Ei  
**Saturn Plus 320 Ei 2.0**



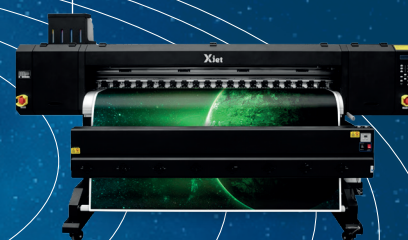
## Neptune series

**Neptune Plus 160 Ei**  
Neptune Pro 190 Ei 2/3  
Neptune Pro 190 Ei 4/6



## Venus series

Venus Plus 160 Ei  
**Venus Pro 190 Ei 2/3**  
Venus Pro 190 Ei 4/6



## Jupiter series

Jupiter Pro 30 EX  
**Jupiter Pro 60 Ei Compact**  
Jupiter Press 4050 Double  
Jupiter Cutter 9060



## Mercury series

Mercury Pro 30 UV-DTF EX  
Mercury Pro 7590 R5i  
Mercury Pro 9060 R5i Scan  
**Mercury Pro 1610 R5i**  
Mercury Plus 320 Ki  
Mercury Pro 320 KM  
Mercury Pro 530 KM





**Saturn Plus 160 Ei**



**Saturn Pro 190 Ei**



**Saturn Plus 320 Ei 2.0**

<b>Luce di stampa</b>	1600mm, bobine fino a 1600mm	1800mm, bobine fino a 1900mm	3150mm, bobine fino a 3200mm
<b>Teste di stampa</b>	1 (3200 nozzle - 2,5pl)	2/3 (3200 nozzle - 1,5pl)	2/4 (3200 nozzle - 1,5pl)
<b>Inchiostri</b>	CMYK - Eco Saturn	CMYK - Eco Saturn Ei	CMYK - Eco Saturn Ei
<b>Velocità max</b>	30mq/h (3 passi)	82mq/h (2 passi, 3 teste)	85mq/h (2 passi)
<b>Rip Software</b>	Onyx / SAI Flexiprint	Onyx / SAI Flexiprint	Onyx / SAI Flexiprint
<b>Riavvolgitore</b>	Frizionato	Frizionato	Frizionato



**Neptune Plus 160 Ei**



**Neptune Pro 190 Ei 2/3**



**Neptune Pro 190 Ei 4/6**

<b>Luce di stampa</b>	1600mm, bobine fino a 1600mm	1800mm, bobine fino a 1900mm	1800mm, bobine fino a 1900mm
<b>Teste di stampa</b>	1 (3200 nozzle - 2,5pl)	2/3 (3200 nozzle - 1,5pl)	4/6 (3200 nozzle - 1,5pl)
<b>Inchiostri</b>	CMYK - Powerchrome K3	CMYK - Powerchrome K3	CMYK - Powerchrome K3
<b>Velocità max</b>	30mq/h (3 passi)	82mq/h (2 passi, 3 teste)	190mq/h (2 passi)
<b>Rip Software</b>	Onyx / SAI Flexiprint	Onyx / SAI Flexiprint	Onyx / SAI Flexiprint
<b>Riavvolgitore</b>	Frizionato	Frizionato	Frizionato, con ballerino di precisione



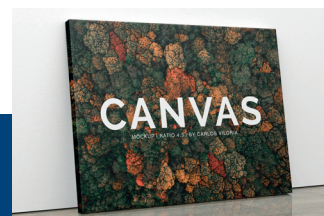
Striscioni



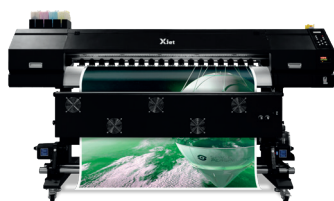
Stampe pubblicitarie



Affissione



Quadri su canvas



Venus Plus 160 Ei



Venus Pro 190 Ei 2/3



Venus Pro 190 Ei 4/6

Luce di stampa	1600mm, bobine fino a 1600mm	1800mm, bobine fino a 1900mm	1800mm, bobine fino a 1900mm
Teste di stampa	1 (3200 nozzle - 2,5pl)	2/3 (3200 nozzle - 1,5pl)	4/6 (3200 nozzle - 1,5pl)
Inchiostri	CMYK - Sublinova Sensible	CMYK - Sublinova Sensible	CMYK - Sublinova Sensible
Velocità max	30mq/h (3 passi)	82mq/h (2 passi, 3 teste)	190mq/h (2 passi)
Rip Software	Onyx / SAI Flexiprint	Onyx / SAI Flexiprint	Onyx / SAI Flexiprint
Riavvolgitore	Frizionato	Frizionato	Frizionato, con ballerino di precisione



Mercury Pro 30 UV-DTF EX

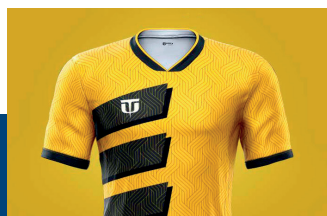


Mercury Pro 7590 R5i



Mercury Pro 9060 R5i Scan

Luce di stampa	330mm	750x900mm (flatbed)	900x600mm (flatbed)
Teste di stampa	2 (1080 nozzle)	4/7 (1280 nozzle - 3pl)	1/3 (1280 nozzle - 3pl)
Inchiostri	CMYK+W+V	CMYK+LC+LM+W+V	CMYK+LC+LM+LK+LLK+W+V
Velocità max	1mq/h (8 passi config. standard)	8mq/h (6 passi config. standard)	12mq/h (4 passi config. standard)
Rip Software	SAI Flexiprint	SAI Flexiprint	SAI Flexiprint
Riavvolgitore	/	/	/



Abbigliamento sportivo



Bandiere e tendaggi



Oggettistica e gadget



Targhe e segnaletica



**Mercury Pro 1610 R5i**



**Mercury Plus 320 Ki**

Luce di stampa	1600x1000mm (flatbed)	3200mm, bobine fino a 3300mm
Teste di stampa	4/8 (1280 nozzle - 3pl)	6 (1024 nozzle - 6/13pl)
Inchiostri	CMYK+LC+LM+W+V	CMYK+LC+LM+W - UV Mercury Ki
Velocità max	12mq/h (6 passi config. standard)	31mq/h (4 passi)
Rip Software	SAI Flexiprint	SAI Flexiprint, Caldera
Riavvolgitore	/	Motorizzato a 4 rulli pneumatici



**Mercury Pro 320 KM**



**Mercury Pro 530 KM**

Luce di stampa	3200mm, anche dual roll	5300mm, anche dual roll
Teste di stampa	8/18 (1024 nozzle - 6-24pl)	8/18 (1024 nozzle - 6-24pl)
Inchiostri	CMYK+W - UV Mercury KM	CMYK+W - UV Mercury KM
Velocità max	212mq/h (16 teste, 2 passi) - Motore lineare magnetico	212mq/h (16 teste, 2 passi) - Motore lineare magnetico
Rip Software	Onyx, SAI Flexiprint, Caldera	Onyx, SAI Flexiprint, Caldera
Riavvolgitore	Motorizzato a 4 rulli pneumatici	Motorizzato a 4 rulli pneumatici



Banner in PVC



Coperture per edifici



Teli e striscioni



Display



**Jupiter Pro 30 EX**



**Jupiter Pro 60 Ei Compact**

Luce di stampa	300mm (Roll-to-Roll)	600mm (Roll-to-Roll)
Teste di stampa	2 (1440 nozzle - 1,5pl)	2 (3200 nozzle - 1,5pl)
Inchiostri	CMYK+W - Jupiter DTF EX	CMYK+W - Jupiter DTF Ei
Shaker colla	forno in linea e shaker incluso	forno in linea e shaker incluso
Rip Software	Print Exp + SAI Flexiprint	Print Exp + SAI Flexiprint
Riavvolgitore	Frizionato	Frizionato



**Jupiter Press 4050 Double**



**Jupiter Cutter 9060**

Luce di lavoro	doppia piastra 40x50cm	900x600mm
Applicazione	Pressa a caldo adatta al trasferimento di stampe DTF	Plotter da taglio in piano per film DTF
Riavvolgitore	/	Frizionato



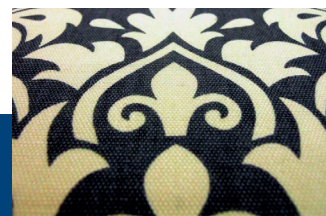
Cotone



Misti cotone-poliestere



Seta

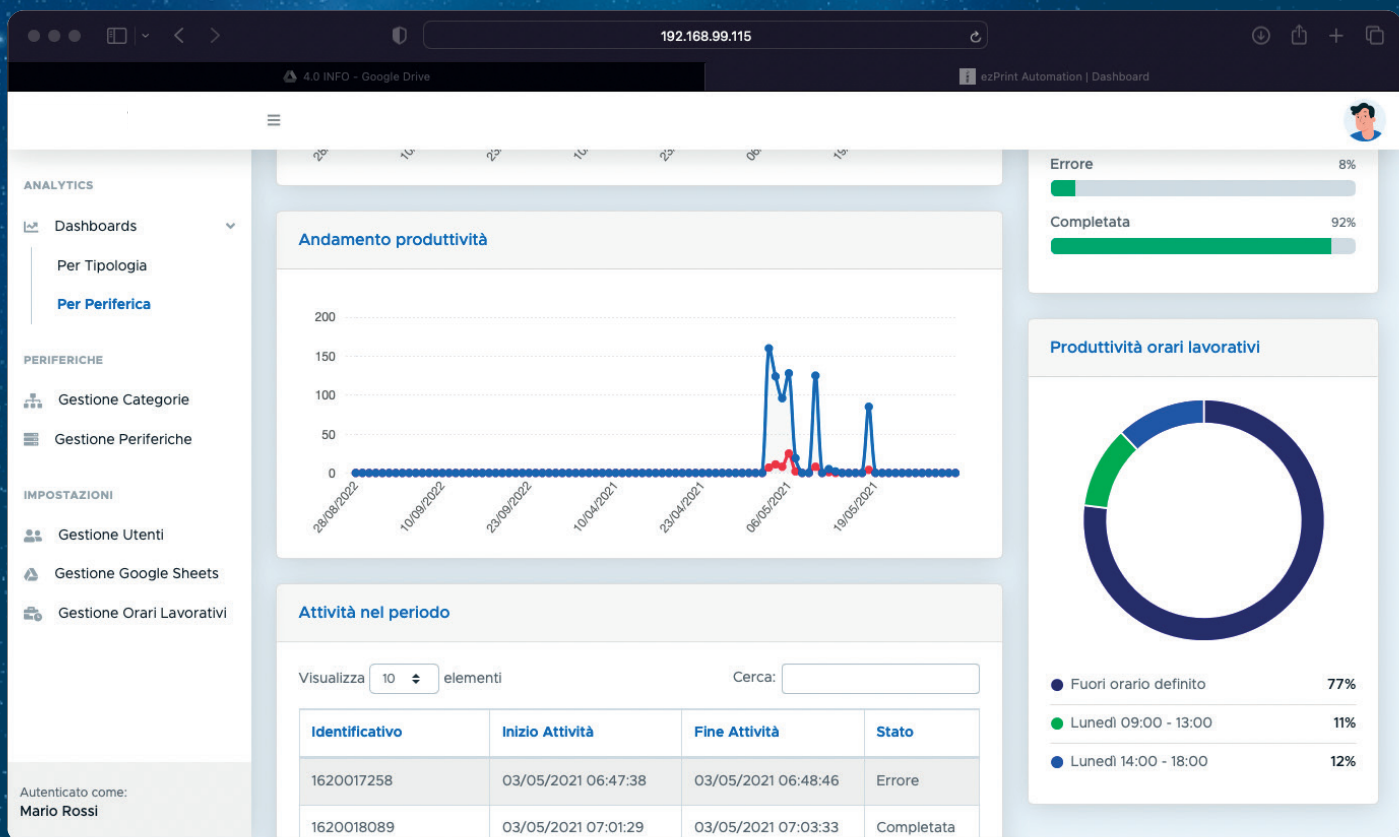


Tessuti scuri



# X4.0 Pro

Software + Hardware  
per industria 4.0



Stampanti compatibili	Tutti i modelli Xjet
	Handtop HT3200 e HT3020 UV
	Jetrix LXiR320
	Keundo base acqua/sublimatiche
Versioni disponibili per attrezzature:	Fino a 20.000,00€ di valore (X4.0P-20K)
	Fino a 30.000,00€ di valore (X4.0P-30K)
	Fino a 40.000,00€ di valore (X4.0P-40K)
	Fino a 80.000,00€ di valore (X4.0P-80K)
	Fino a 120.000,00€ di valore (X4.0P-120K)



## Tutto quello che serve!

- ▶ Driver per la lettura dei dati
- ▶ Periferica dedicata
- ▶ Installazione
- ▶ Dashboard di controllo

Rivenditore autorizzato