

➤ Mercury Pro 320 **KM**

Stampante UV-Led Roll to Roll 320cm



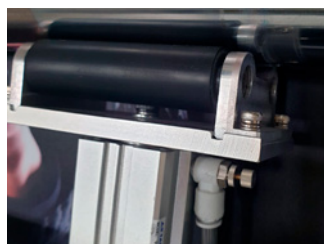
Fino a 105mq/h!



Pali pneumatici per riavvolgimenti perfetti



Alimentazione con rullo in gomma (niente pinch-roller)



Pistoni industriali per materiali pesanti



Sicurezza garantita e qualità in ogni dettaglio

Il Top di Gamma nella stampa UV Roll to Roll!

- ▶ Configurabile da 4 a 14 Teste (1024 nozzle)
- ▶ Sistema di raffreddamento professionale
- ▶ Sistema di alimentazione con rullo in gomma
- ▶ Luce di stampa: 3200mm
- ▶ Doppio sistema di avvolgimento/svolgimento
- ▶ Rip Software: SAI Flexiprint, Caldera
- ▶ Stampi in doppio rotolo anche i materiali più sottili (fino a 0,18mm senza problemi)
- ▶ Configurazione: CMYK +W
- ▶ Lampade UV-Led alta efficienza

Tecnologia che fa la differenza



Doppia Guida lineare



Luce led per materiali backlite



Precisione che spacca il capello!

Teste ad altissima risoluzione

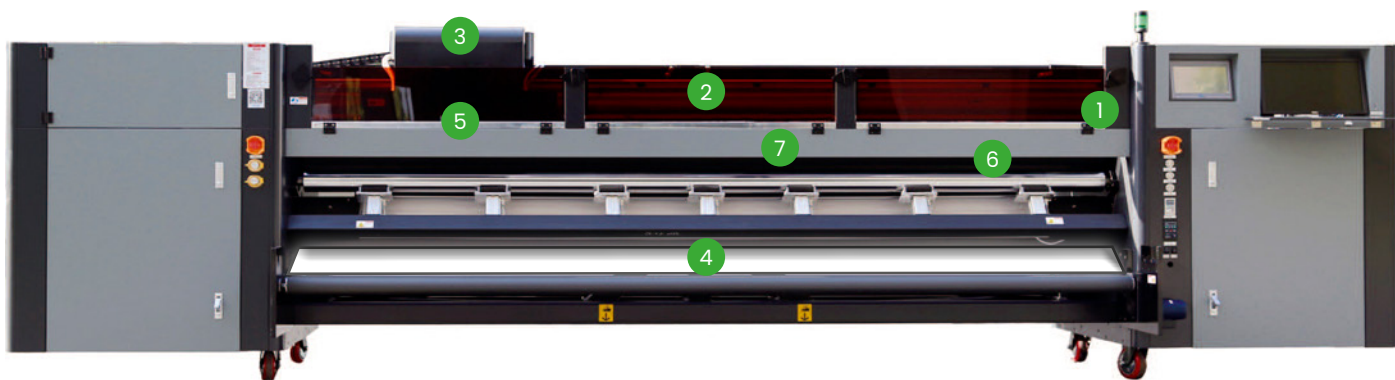
con una densità maggiore del 20% rispetto alle altre teste di pari livello!



Testa 2 canali (300dpi)
300 nozzle per pollice



Testa 2 canali (360dpi)
360 nozzle per pollice



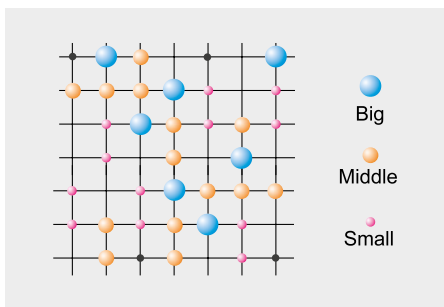
- 1 Motore lineare**
L'innovativo Motore Lineare Magnetico dell'asse X è veloce e stabile. Permette di aumentare la velocità di stampa senza perdere qualità.
- 2 Encoder metallico**
Permette una elevatissima precisione nel posizionamento delle gocce di inchiostro per risultati di stampa ottimi e stabili nel tempo.
- 3 Rilevazione automatica supporti**
Lo spessore del materiale viene rilevato automaticamente e poi viene calibrata di conseguenza l'altezza delle teste di stampa.
- 4 Luci led di controllo**
Le luci LED posizionate sulla parte frontale, permettono di valutare immediatamente il risultato di stampa sui materiali backlite.
- 5 Aspirazione regolabile**
Il sistema di aspirazione può essere regolato in base al supporto in modo che sia sempre perfettamente planare.
- 6 4 rulli di alimentazione in gomma**
Il sistema di trascinamento del materiale con ben 4 rulli in gomma di caucciù permette di lavorare anche con i materiali più sottili.
- 7 Raffreddamento ad acqua**
Raffreddamento del piano di stampa ad acqua che evita il surriscaldamento dovuto a frizione e la possibile deformazione del materiale.

RIP Software Incluso!



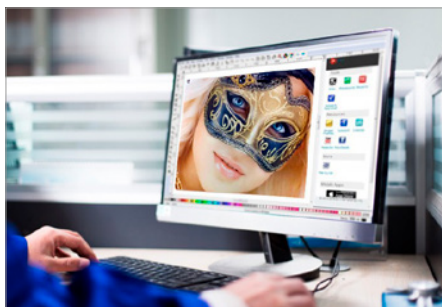
FlexiPRINT

Caratteristiche uniche



Qualità fotografica

Grazie alla tecnologia con dot variabile ottieni sempre massima qualità e sfumature uniformi.



Antepreime in tempo reale

Con il software rip SAI® Flexi Print incluso hai sempre il controllo su ogni operazione.



USB 3.0 ad alta velocità

L'interfaccia USB 3.0 garantisce una connessione veloce tra stampante e pc.



Riavvolgimento perfetto

Grazie al palo con blocchi pneumatici la bobina resta ferma durante tutta la lavorazione.



Sensore anti-crash

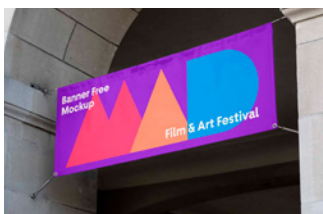
Rileva la posizione dei supporti e protegge le teste di stampa da eventuali inceppamenti.



Stampa anche in doppio rotolo

Stampare simultaneamente 2 rotoli raddoppia la produttività e riduce i costi di produzione.

Tantissime applicazioni



Striscioni



Stampe pubblicitarie



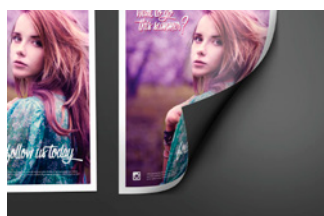
Roll Up per uso interno



Canvas



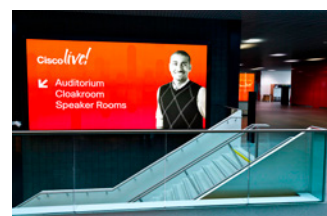
Carte da parati



Poster da interni



Allestimenti fieristici o museali



Display luminosi



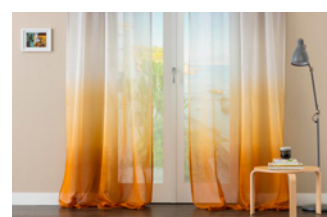
Rivestimenti



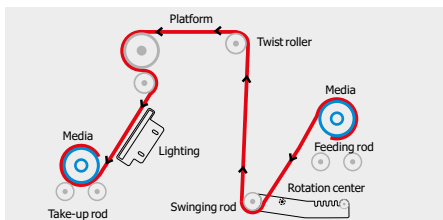
Espositori fieristici



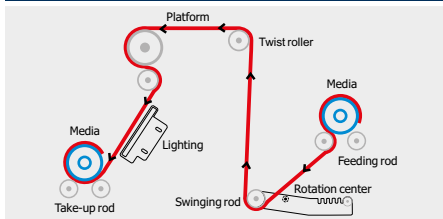
Stampe per manifestazioni sportive



Tende



Alimentazione a singolo rotolo



Alimentazione a doppio rotolo



Dettaglio pali pneumatici



Dettaglio rullo di alimentazione

Dati Tecnici

Testa di stampa	da 4 a 14 teste ad alta risoluzione (1024 nozzle - 13pl)
Luce di stampa	3200 mm (può caricare anche 2 bobine da 1600mm insieme)
Spessore supporti	Minimo: 0,18mm - Massimo: 2mm
Inchiostri	UV Mercury Ki in bottiglie da 1lt. - (CMYK +W) Senza riconoscimento chip
Bulk system	Bottiglie da 1lt per colore ricaricabili in continuo - tot. 5lt di autonomia
Sistema di fissaggio	Lampade UV-Led ad alta efficienza
Applicazioni	Stampante adatta per la stampa UV-Led in alta velocità: teloni, tessuti, pelle, supporti non coatizzati, PVC, backlite, stoplight e altri materiali in bobina adatti alla stampa UV.
Supporti stampabili	Tutti i supporti adatti alla stampa UV-Led: Carta, PVC, PP, PET, TNT, eco-pelle, ecc.
Sistema di pulizia	A pressione negativa
Connessione	USB 3.0
Rip di stampa	SAI Flexi Print, Caldera
Protezione	Sistema anti-collisione a protezione delle teste di stampa
Consumo / Voltaggio	6.050W (macchina) - 3.950 (chiller) / 220V 50-60Hz
Ambiente di lavoro	Temperatura: 18-25°C / Umidità relativa: 35-65%
Ingombri e peso macchina	5600x1400x1450 cm (lxhxp) - 2.450 kg
Ingombri e peso packaging	5820x2260x2060 (lxhxp) - 2.550 kg
Garanzia	12 mesi

Velocità di stampa massime (14 teste)

2 passi	fino a 105 mq/h
4 passi	fino a 62 mq/h
6 passi	fino a 40 mq/h

Configurazione PC

	Processore	RAM	Hard Disk	Sistema operativo
Minima	I5	8GB	512 GB SSD	Windows 10 versione 64 bit
Consigliata	I7	16GB	1TB SSD	

Rivenditore Autorizzato

