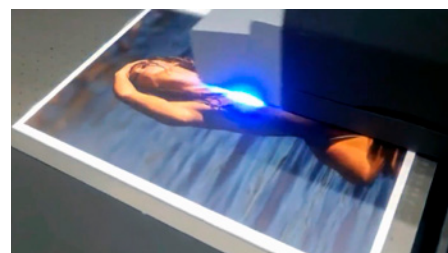
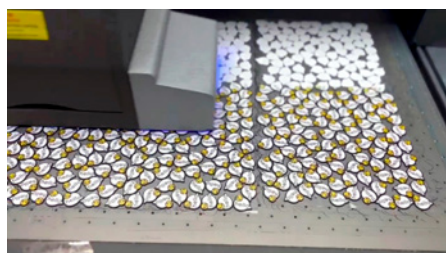


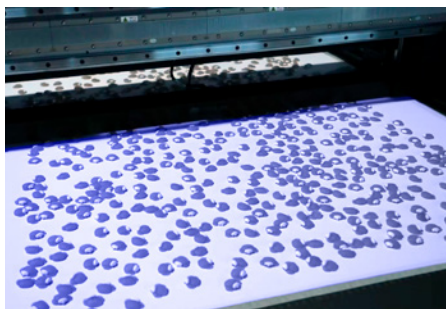
Mercury Pro 9060 R5i Scan

Stampante UV-Led Flatbed 90x60cm
con riconoscimento intelligente degli oggetti da stampare!



- ▶ Scansione automatica del piano di lavoro per la stampa di oggetti piccoli senza dima!
- ▶ Sollevamento automatico del carrello
- ▶ Regolazione automatica dell'altezza
- ▶ Configurazione teste fino 3 righe e 8 colori! CMYK+LC+LM+LK+LLK+W+V
- ▶ Piano di stampa in alluminio spesso 42,5 mm
- ▶ Supporti di stampa spessi fino a 120 mm (senza scanner) e fino 80 mm (con scanner)

Tecnologia che fa la differenza



Scansione automatica

Scansione automatica del piano di lavoro per la stampa di oggetti piccoli anche senza dima!



Oggetti concavi o convessi

Grazie alla funzione "high drop" di Ricoh puoi stampare oggetti con irregolarità fino a 14mm!



Teste Ricoh G5i

Teste di nuova generazione, top di gamma della categoria, con 1280 nozzle, 3 picolitri.

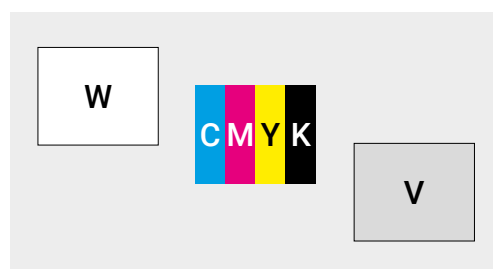
- | | |
|--|---|
| <p>1 3 teste ad altissima risoluzione (1280 nozzle, 3pl)</p> <p>2 Riconoscimento intelligente degli oggetti da stampare</p> <p>3 Guida lineare silenziosa ad altissima precisione</p> <p>4 Barriere di protezione per prevenire urti accidentali</p> | <p>5 Vasca di raccolta inchiostri di scarto (dopo pulizia)</p> <p>6 Controlli per le 3 zone di aspirazione del piano di stampa</p> <p>7 Pulsanti di arresto di emergenza</p> <p>8 Piedi di supporto stabilizzanti</p> |
|--|---|



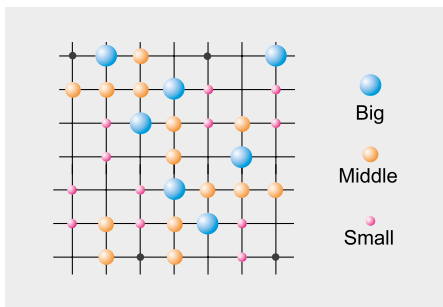
Configurazione: 3 teste su 3 righe
Bianco + colore + varnish: W+CMYK+V



Software Incluso
FlexiPRINT

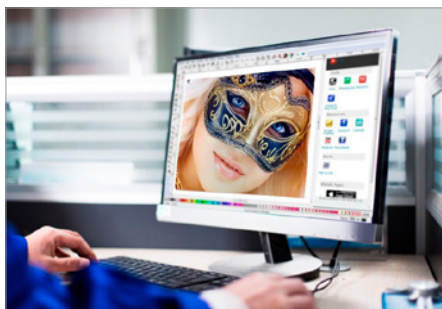


Caratteristiche uniche



Qualità fotografica

Grazie alla tecnologia con dot variabile ottieni sempre la massima qualità.



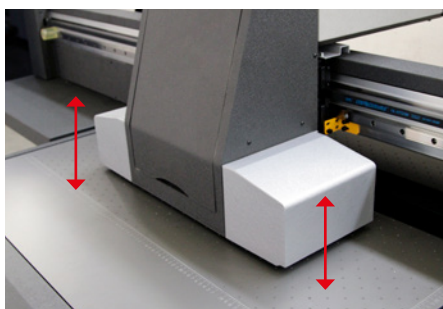
Anteprime in tempo reale

Con il software rip SAI® Flexi Print incluso hai sempre il controllo su ogni operazione.



Connessione ethernet

L'interfaccia ethernet garantisce una connessione velocissima tra stampante e pc.



Altezza testa automatica

Sistema automatico per la misurazione dell'altezza del supporto di stampa.



Sensore anti-crash

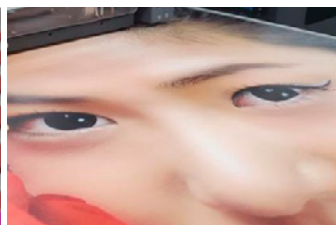
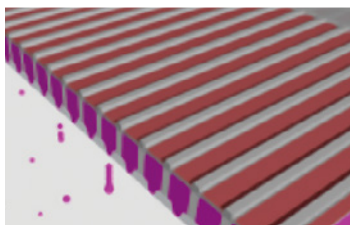
Rileva la posizione dei supporti e protegge le teste di stampa da eventuali inceppamenti.



Vasca di raccolta estraibile

Vasca di raccolta inchiostri di scarto estraibile che permette una facile pulizia dell'area.

Multi Drop Technology

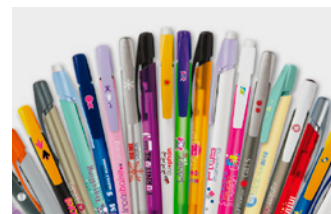


Le nuove teste di stampa Ricoh G5i (TH5241) supportano la tecnologia multi-drop che controlla il volume delle gocce di inchiostro unendo diverse goccioline prima che raggiungano la superficie di stampa. Questo aumenta la qualità e consente di stampare anche su supporti irregolari oppure leggermente concavi o convessi fino ad un dislivello massimo di 14mm.

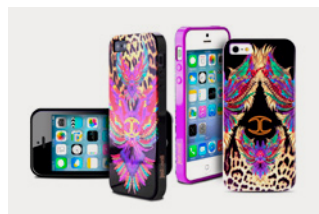
Tantissime applicazioni



Oggettistica e Gadget



Penne e cancelleria



Cover per smartphone



Tastiere a membrana



Targhe e segnaletica



Packaging



Stampe su legno



Tazze e accessori



Dati Tecnici

Formato e Teste	90x60cm, 3 teste ad alta risoluzione (1280 nozzle - 3pl)
Spessore supporti	Fino a 120 mm (senza scanner) - 80 mm (con scanner)
Stampa oggetti cilindrici	Sistema opzionale
Inchiostri	UV Mercury R5i in bottiglie da 1lt. senza chip Colore + bianco + varnish: CMYK+W+V
Bulk system	Bottiglie da 1lt per colore ricaricabili in continuo
Sistema di fissaggio	Lampade UV-Led ad alta efficienza
Applicazioni	Stampante adatta per la stampa di oggettistica e prodotti promozionali personalizzati come penne, porta chiavi, bottiglie o borracce, shopper, tazze, tappetini per mouse.
Supporti stampabili	Tutti i supporti adatti alla stampa uv-led: Carta, PVC, PP, PET, legno, forex, D-bond, Plexiglass®, eco-pelle, ecc.
Sistema di pulizia	A caduta (pressione positiva)
Piano aspirato	In alluminio aeronautico spesso 42,5mm
Connessione / Rip	USB 2.0 / SAI Flexi Print
Protezione	Sistema anti-collisione a protezione delle teste di stampa
Consumo / Voltaggio	4000W / AC220V 50-60Hz
Ambiente di lavoro	Temperatura: 18-25°C / Umidità relativa: 35-65%
Ingombri e peso	Stampante: 240x150x132 cm (lpxh) - 850 kg
	Packaging: 255x162x146 cm (lpxh) - 900 kg
Garanzia	12 mesi

Velocità di stampa (Configurazione CMYK+W - 3 teste)

4 passi	12 mq/h
6 passi	8 mq/h
8 passi	6 mq/h

Configurazione PC

Configurazione	Processore	RAM	Hard Disk	Sistema oper.
Minima	i5	16GB	512 GB SSD	Windows 10
Consigliata	i7	32GB	1TB SSD	versione 64 bit

Rivenditore Autorizzato

