



www.xjet.it >

Xjet
Professional Printers



▶ Mercury Plus 320 **Ki**

Stampante UV-Led Roll to Roll 320cm



Qualità costruttiva al top e massima efficienza operativa!

- ▶ da 4 a 6 Teste di stampa (1024 nozzle)
- ▶ Sistema bulk di alimentazione ink senza chip
- ▶ Luce led di controllo backlite inclusa di serie
- ▶ Svolgitore/riavvolgitore motorizzato a 4 rulli
- ▶ 39 pinch roller con struttura in metallo
- ▶ Luce di stampa: 3200mm
- ▶ Rip: Onyx, SAI Flexiprint, Caldera
- ▶ CMYK / CMYK +W / CMYK +LC +LM

✉ Per informazioni, disponibilità e prezzi scrivi a info@xjet.it



Tecnologia che fa la differenza



Luce led per materiali backlite



Guida lineare silenziosa



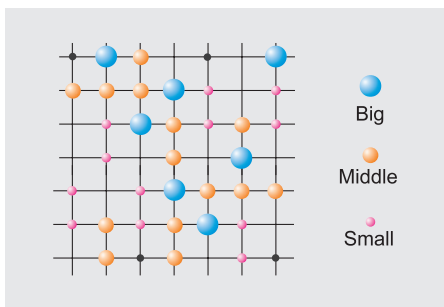
Qualità di stampa eccezionale

- 1 4-6 teste ad alta risoluzione (1024 nozzle). CMYK (+W / +LC+ LM)
- 2 39 pinch roller di grandi dimensioni
- 3 Palo con blocchi pneumatici per un riavvolgimento perfetto
- 4 Luce led di controllo per la stampa di materiali backlite

- 5 Chiller per raffreddamento lampade incluso
- 6 Supporto per PC, monitor, tastiera e mouse
- 7 Svolgitore/riavvolgitore motorizzato a 4 rulli
- 8 Coperture di sicurezza anti infortunio

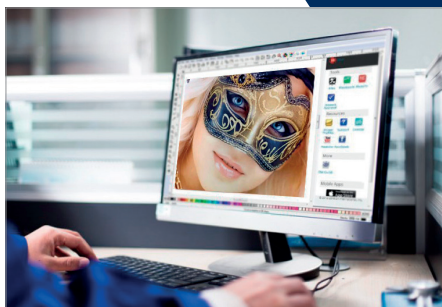


Caratteristiche uniche



Qualità fotografica

Grazie alla tecnologia con dot variabile ottieni sempre massima qualità e sfumature uniformi.



Antepreime in tempo reale

Con il software rip SAI® Flexi Print incluso hai sempre il controllo su ogni operazione.



USB 2.0

L'interfaccia USB 2.0 garantisce una connessione veloce tra stampante e pc.



Riavvolgimento perfetto

Grazie al palo con blocchi pneumatici la bobina resta ferma durante tutta la lavorazione.



Design industriale

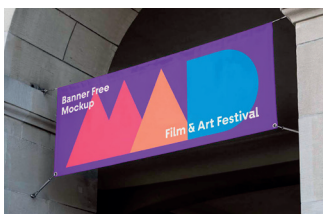
Struttura in metallo fatta per resistere nel tempo anche ad alte produzioni.



Alta produttività e costi bassi

La soluzione perfetta per avere il massimo dell'efficienza produttiva e un occhio al budget.

Tantissime applicazioni



Striscioni



Stampe pubblicitarie



Roll Up per uso interno



Canvas



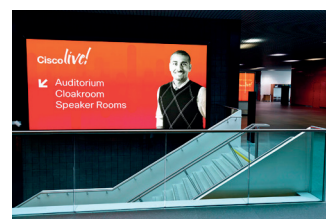
Carte da parati



Poster da interni



Allestimenti fieristici o museali



Display luminosi



Rivestimenti



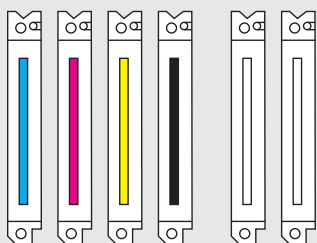
Espositori fieristici



Etichette adesive



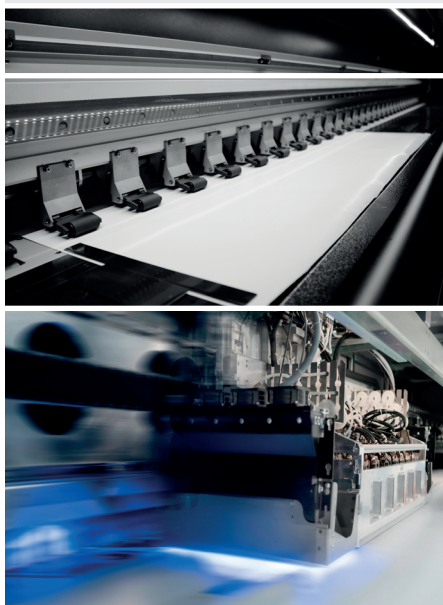
Tende



Opzionali

Configurazioni possibili:

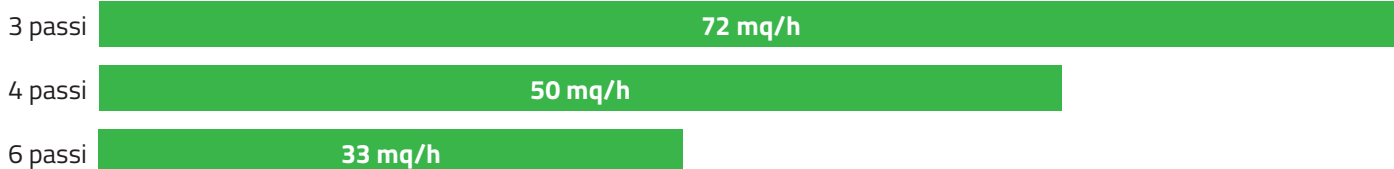
4 teste: CMYK 5 teste: CMYK +W 6 teste: CMYK +W+W



Dati Tecnici

Testa di stampa	4-6 teste ad alta risoluzione (1024 nozzle - 6pl) - bianco (13pl)
Luce di stampa	3200 mm (può caricare bobine larghe fino a 3400mm)
Luce led di controllo	Inclusa nel corpo macchina (ideale per supporti backlite)
Inchiostri	UV Mercury Ki in bottiglie da 1lt. - (CMYK / CMYK +W / CMYK +LC +LM) Senza riconoscimento chip
Bulk system	Bottiglie da 1lt per colore ricaricabili in continuo - tot. 6lt di autonomia
Sistema di fissaggio	Lampade UV-Led ad alta efficienza
Applicazioni	Stampante adatta per la stampa UV-Led in alta velocità: teloni, tessuti, pelle, supporti non coatizzati, PVC, backlite, stoplight e altri materiali in bobina adatti alla stampa UV.
Supporti stampabili	Tutti i supporti adatti alla stampa UV-Led: Carta, PVC, PP, PET, TNT, eco-pelle, ecc.
Sistema di pulizia	A pressione negativa
Connessione	USB 2.0
Rip di stampa	Onyx, SAI Flexi Print, Caldera
Protezione	Sistema anti-collisione a protezione delle teste di stampa
Consumo / Voltaggio	2500W / 220V 50-60Hz
Ambiente di lavoro	Temperatura: 18-25°C / Umidità relativa: 35-65%
Ingombri e peso macchina	484x156x132 cm (lxhxp) - 1135 kg
Ingombri e peso packaging	500x163x105 cm (lxhxp) - 1200 kg
Garanzia	12 mesi

Velocità di stampa massime (production mode)



Configurazione PC

	Processore	RAM	Hard Disk	Sistema operativo
Minima	I5	8GB	512 GB SSD	Windows 10 versione 64 bit
Consigliata	I7	16GB	1TB SSD	

Rivenditore Autorizzato

* NB: Versione Bozza (B), i dati riportati nella versione Bozza sono da confermare.

