



Fino a 190mq/h!

www.xjet.it

Xjet
Professional Printers



▶ Neptune Pro 190 **Ei** 4/6

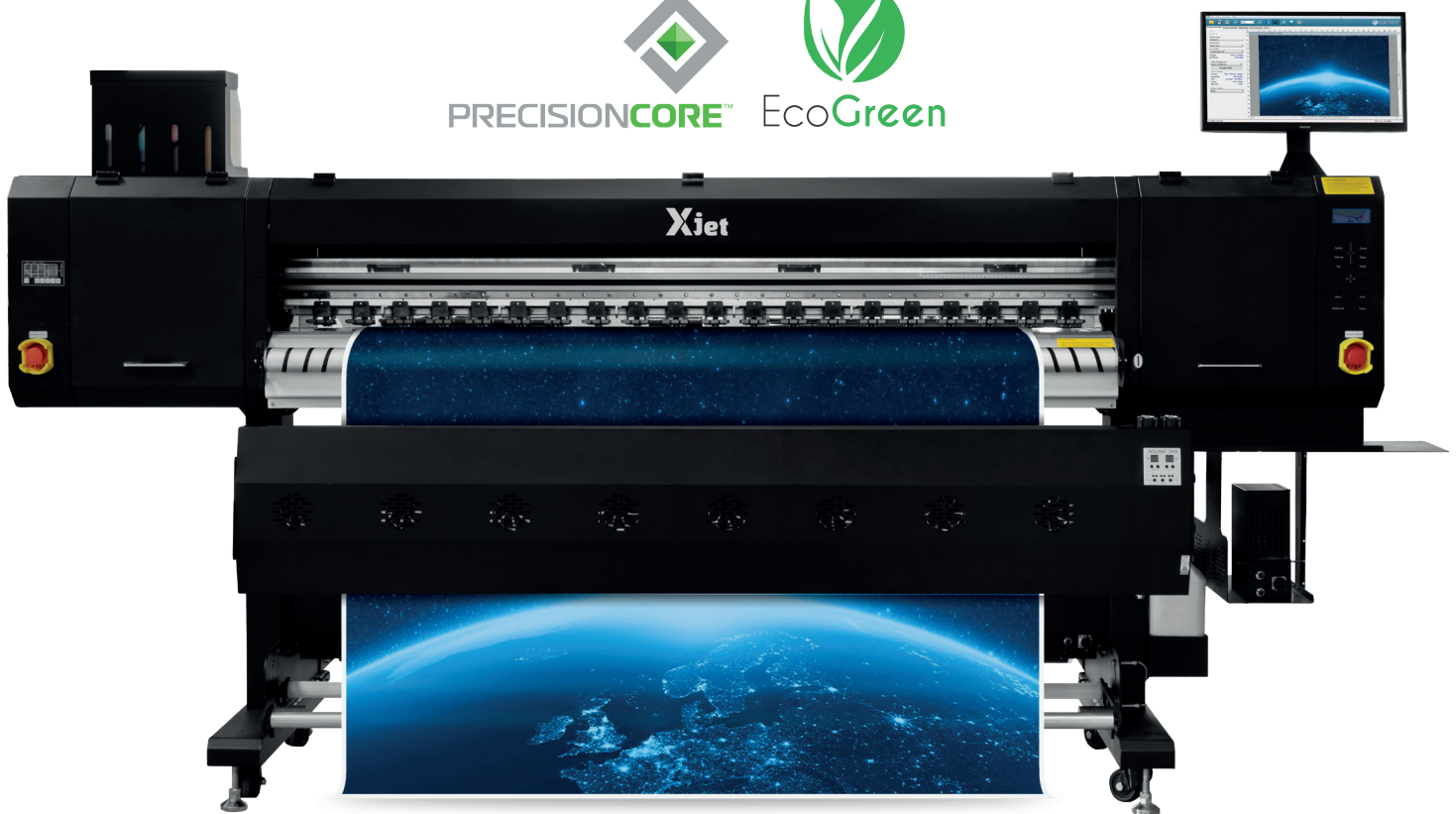
Stampante Base Acqua 190cm 4 o 6 teste



PRECISIONCORE™



EcoGreen



Veloce e affidabile, per ritmi di lavoro impressionanti!

- ▶ Configurabile con 4 o 6 Teste (3200 nozzle)
- ▶ Teste sfalzate per la massima velocità
- ▶ Sistema bulk di alimentazione ink senza chip
- ▶ Luce di stampa: 1800mm
- ▶ Riscaldatori e asciugatori inclusi di serie
- ▶ Rip Software: Onyx, SAI Flexiprint
- ▶ Riavvolgitore frizionato (con ballerino) incluso
- ▶ Cleaning durante la stampa

✉ Per informazioni, disponibilità e prezzi scrivi a info@xjet.it

Tecnologia che fa la differenza



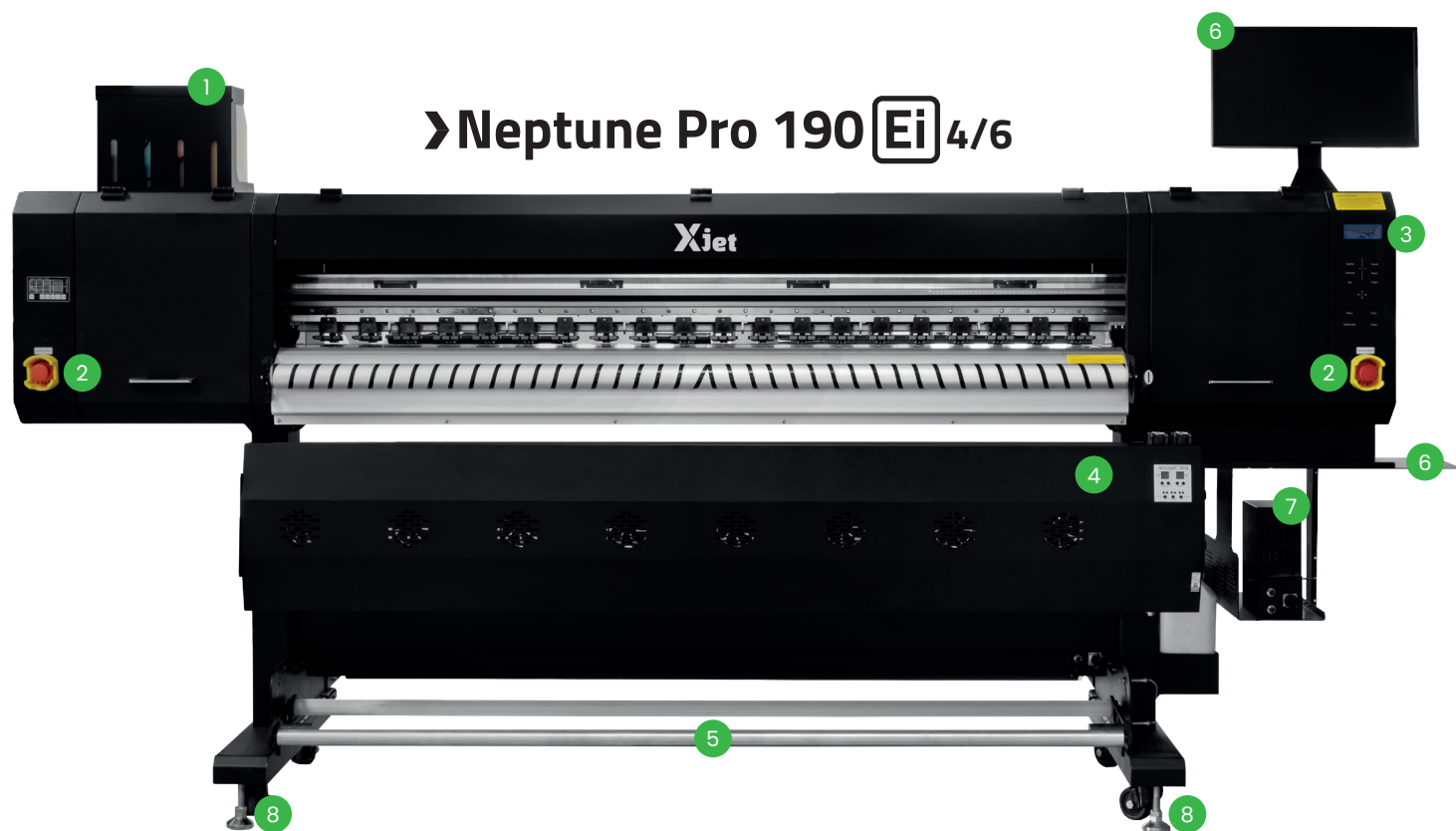
Capping ad alta efficienza



Guida lineare silenziosa



Svolgitore/avvolgitore industriale



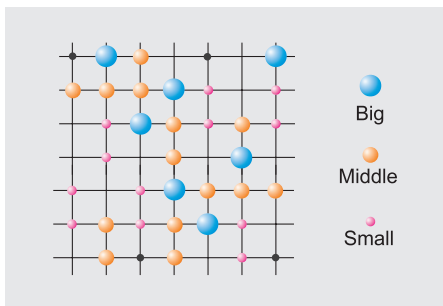
› Neptune Pro 190 **Ei** 4/6

- 1 Sistema Bulk in continuo con taniche da 1,5lt.
- 2 Pulsanti di arresto di emergenza per la massima sicurezza
- 3 Display digitale con tastierino analogico
- 4 Asciugatori con ventole di areazione e luce infrarossa
- 5 Riavvolgitore frizionato con ballerino attivo a doppio motore
- 6 Supporto per PC, monitor, tastiera e mouse
- 7 Alimentatore e controller dell'asciugatore frontale
- 8 Sistema di bloccaggio ruote per un facile posizionamento

RIP Software >

POWERED BY
ONYX

Caratteristiche uniche



Qualità fotografica

Grazie alla tecnologia con dot variabile ottieni sempre la massima qualità.



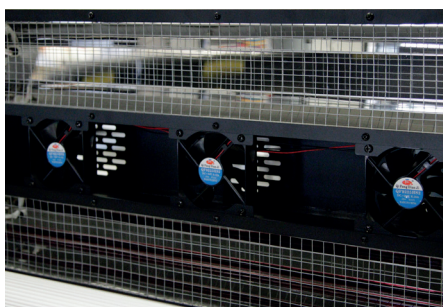
Antepreme in tempo reale

Con il software rip ONYX® hai sempre il controllo su ogni operazione.



USB 2.0

L'interfaccia USB 2.0 garantisce una connessione veloce tra stampante e pc.



Asciugatore + luci infrarosse

Stampe sempre perfettamente asciutte grazie al sistema a luce infrarossa + ventole di areazione.



Design industriale

Struttura in metallo fatta per resistere nel tempo anche ad alte produzioni.



Alta produttività e costi bassi

La soluzione perfetta per avere il massimo dell'efficienza produttiva e un occhio al budget.

Velocità di stampa massime

2 passi modalità "draft"

190 mq/h

3 passi modalità "standard"

130 mq/h

4 passi modalità "quality"

90 mq/h

Tantissime applicazioni



Affissione



Stampe pubblicitarie



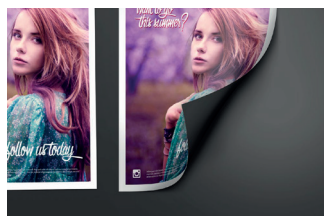
Roll Up per uso interno



Canvas



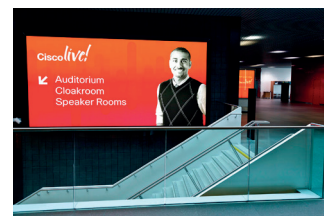
Carte da parati



Poster da interni



Allestimenti fieristici



Display luminosi



Dati Tecnici

Testa di stampa	4 o 6 teste sfalzate ad altissima risoluzione (3200 nozzle - 1,5pl)
Luce di stampa	1800 mm (può caricare bobine larghe fino a 1900mm)
Inchiostri	Base Acqua 100% Green - Quadricromia (CMYK) in bottiglie da 1lt.
Applicazioni	Stampante adatta per applicazioni che necessitano di velocità di produzione e costi contenuti: poster, affissione, stampa su backlite per cassonetti luminosi, Roll-Up da interno, ecc.
Bulk system	Taniche da 1,5lt per colore ricaricabili in continuo - 6lt di autonomia
Supporti stampabili	Tutti i supporti adatti alla stampa base acqua: Carta, PVC, PP, PET, ecc. (Anime da 3"). Bobine fino a 300mt (carta da 115gr).
Riscaldatori	NO
Sistema di asciugatura	Asciugatori frontali
Connessione	USB 2.0
Rip di stampa	Onyx, SAI Flexiprint
Riavvolgitore	Frizionato con ballerino attivo (incluso di serie) a doppio motore.
Consumo elettrico	2200W (macchina in funzione) - 400W (macchina in stand-by) 2000W (riscaldatori)
Voltaggio	220V 50-60Hz
Ambiente di lavoro	Temperatura: 18-25°C / Umidità relativa: 35-65%
Dimensioni e peso	310x170x110 cm (lxhxp) - 590 kg
Garanzia	12 mesi

Configurazione PC

	Processore	RAM	Hard Disk	Sistema operativo
Minima	I5	8GB	512 GB SSD	Windows 10 versione 64 bit
Consigliata	I7	16GB	1TB SSD	

Rivenditore Autorizzato



NB: Versione Bozza (B), i dati riportati nella versione Bozza sono da confermare.

