



www.xjet.it >

Xjet
Professional Printers

▶ Mercury Pro 7590 **TC**

Stampante UV-Led Flatbed 75x90cm



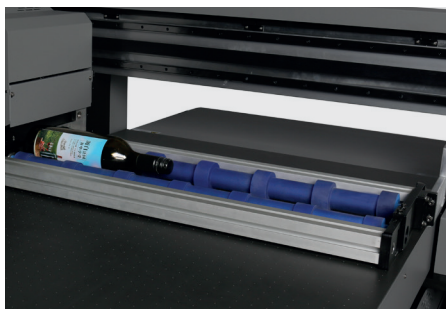
**Stampi anche su
oggetti cilindrici!**
(sistema opzionale)

- ▶ da 4 a 7 teste di stampa (1200 nozzle)
- ▶ Fino a 6 colori + bianco + varnish
- ▶ Opzione stampa su bottiglie
- ▶ Lampade UV-Led ad alta efficienza
- ▶ Regolazione automatica dell'altezza

✉ Per informazioni, disponibilità e prezzi scrivi a info@xjet.it



Tecnologia che fa la differenza



Mercury Kebab System (opzionale)



Guida lineare silenziata



Qualità di stampa eccezionale

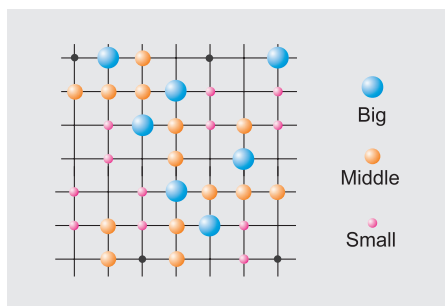
- 1 4 teste ad alta risoluzione (1200dpi). CMYK+W+V.
- 2 Sub tank ink in lega di alluminio per la massima affidabilità
- 3 Sistema automatico per la misurazione dell'altezza della testa
- 4 Piano aspirato ad alta efficienza
- 5 Guida in gomma di alta qualità, sempre precisa ed affidabile
- 6 Sensori anti collisione per evitare danni accidentali alle teste
- 7 Sistema Bulk in continuo con bottiglie da 1lt
- 8 Sistema di bloccaggio ruote per un facile posizionamento



FlexiPRINT

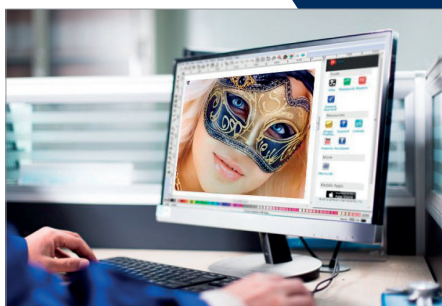
RIP Software Incluso! ➔

Caratteristiche uniche



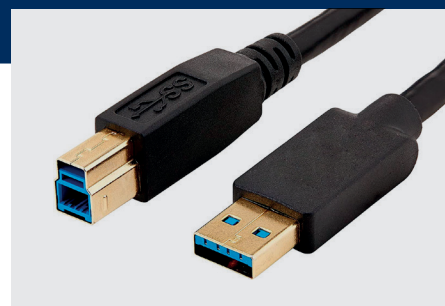
Qualità fotografica

Grazie alla tecnologia con dot variabile ottieni sempre la massima qualità.



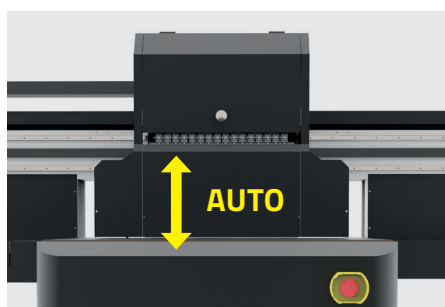
Anteprime in tempo reale

Con il software rip SAI® Flexi Print incluso hai sempre il controllo su ogni operazione.



USB 3.0 ad alta velocità

L'interfaccia USB 3.0 garantisce una connessione veloce tra stampante e pc.



Misurazione automatica altezza

Sistema automatico per la misurazione dell'altezza del supporto di stampa.



Design industriale

Struttura in metallo fatta per resistere nel tempo anche ad alte produzioni.



Alta produttività e costi bassi

La soluzione perfetta per avere il massimo dell'efficienza produttiva e un occhio al budget.

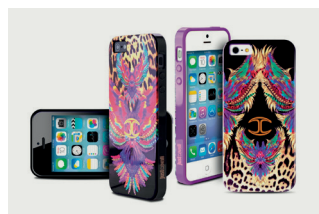
Tantissime applicazioni



Oggettistica e Gadget



Bottiglie e borracce



Cover per smartphone



Tastiere a membrana



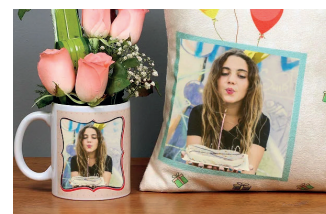
Targhe e segnaletica



Packaging



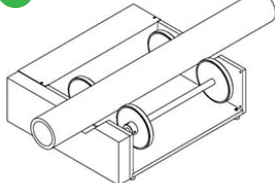
Stampe su legno



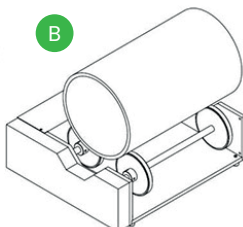
Tazze e accessori

MERCURY KEBAB SYSTEM (opzionale):

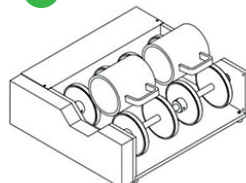
A



B



C



Consente di stampare a 360° su ogni oggetto cilindrico:

A. Oggetti molto lunghi

B. Oggetti stretti e alti

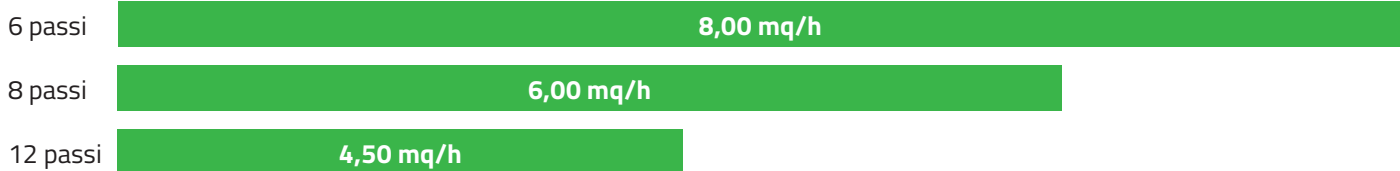
C. Oggetti con forme particolari



Dati Tecnici

Testa di stampa	da 4 a 7 teste piezoelettriche ad alta risoluzione (1200 nozzle - 5pl)
Formato e spessore	75x90cm, spessore supporti fino a 150mm
Stampa oggetti cilindrici	Sistema opzionale, stampa oggetti cilindrici fino a 10cm di diametro
Inchiostri	UV Mercury TC in bottiglie da 1lt. - (C M Y K LC LM + W + V) Senza riconoscimento chip
Bulk system	Bottiglie da 1lt per colore ricaricabili in continuo
Sistema di fissaggio	Lampade UV-Led ad alta efficienza
Applicazioni	Stampante adatta per la stampa di oggettistica e prodotti promozionali personalizzati come penne, porta chiavi, bottiglie o borracce, shopper, tazze, tappetini per mouse, ecc.
Supporti stampabili	Tutti i supporti adatti alla stampa uv-led: Carta, PVC, PP, PET, legno, forex, D-bond, Plexiglass®, eco-pelle, ecc.
Sistema di pulizia	A caduta (pressione positiva)
Piano aspirato	Incluso
Connessione / Rip	USB 3.0 / SAI Flexi Print
Protezione	Sistema anti-collisione a protezione delle teste di stampa
Consumo / Voltaggio	2500W / 220V 50-60Hz
Ambiente di lavoro	Temperatura: 20-26°C / Umidità relativa: 35-65%
Ingombri e peso macchina	255x145x170 cm (lxhxp) - 700 kg
Ingombri e peso packaging	233x175x211 cm (lxhxp) - 750 kg
Garanzia	12 mesi

Velocità di stampa (Configurazione Standard)



Configurazione PC

	Processore	RAM	Hard Disk	Sistema operativo
Minima	I5	8GB	512 GB SSD	Windows 10 versione 64 bit
Consigliata	I7	16GB	1TB SSD	

Rivenditore Autorizzato

